



# MILANO CITY LIFE

Torre Hadid e Torre Libeskind

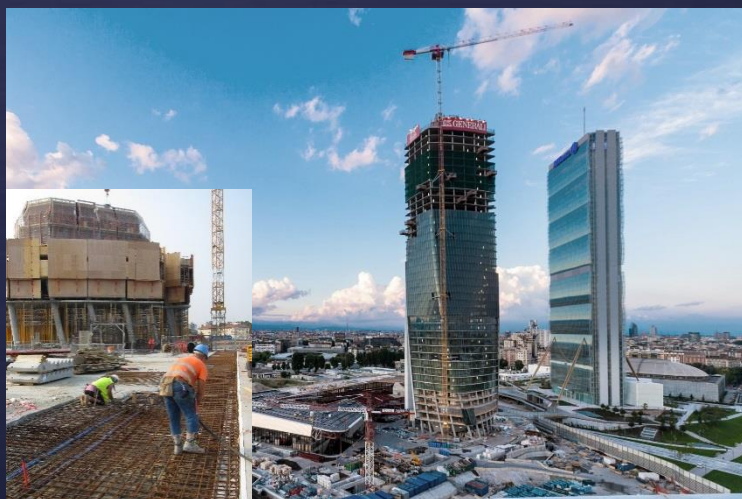
**Luogo:** Milano, Italia

**Committente:** CityLife s.r.l.

**Costruttore:** CMB Carpi

**Progettista:** Zara Hadid, Studio Libeskind

**Anno:** 2014÷2017



Appoggi elastomerici armati con superficie di scorrimento in PTFE