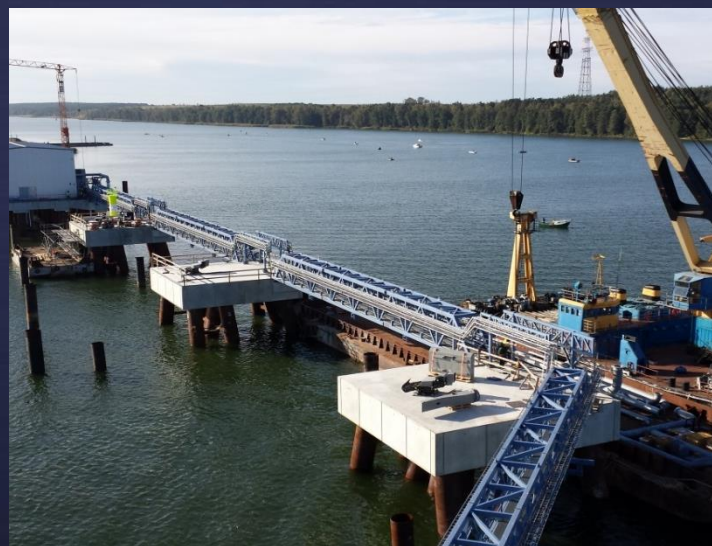




R-Max

STAZIONE DI RIGASSIFICAZIONE A KLAIPĖDA

Luogo: Klaipėda, Lituania
Committente: AB Klaipėdos Nafta
Costruttore: ADS Olimps / BMGS
Progettista: ProVivo LT / Kelprojectas
Consultant: SIA Jūras Projekts
Struttura: n.10 passerelle con campata max 44m
Anno: 2014



n.40 appoggi sferici in accordo alla norma EN1337
con sistema di anti-sollevamento